

## ГРАФИЧЕСКОЕ ОПИСАНИЕ

**местоположения границ населенных пунктов, территориальных зон, особо охраняемых природных территорий, зон с особыми условиями использования территории**

**Публичный сервитут, установленный для обеспечения строительства, реконструкции объектов инфраструктуры (часть 5 статья 4 Федерального закона от 31.07.2020 № 254-ФЗ «Об особенностях регулирования отдельных отношений в целях реализации приоритетных проектов по модернизации и расширению инфраструктуры и о внесении изменений в отдельные законодательные акты Российской Федерации»)**

(наименование объекта, местоположение границ которого описано (далее - объект))

### Раздел 1

#### Сведения об объекте

№ п/п	Характеристики объекта	Описание характеристик
1	2	3
1.	Местоположение объекта	Омская область, район Омский
2.	Площадь объекта +/- величина погрешности определения площади (P +/- Дельта P)	75511 +/- 481 м <sup>2</sup>
3.	Иные характеристики объекта	-

## Раздел 2

### Сведения о местоположении границ объекта

1. Система координат МСК-55, зона 2

2. Сведения о характерных точках границ объекта

Обозначение характерных точек границ	Координаты, м		Метод определения координат характерной точки	Средняя квадратическая погрешность положения характерной точки (Mt), м	Описание обозначения точки на местности (при наличии)
	X	Y			
1	2	3	4	5	6
1	493427.28	2183048.35	Метод спутниковых геодезических измерений (определений)	0.50	-
2	493107.10	2183043.96	Метод спутниковых геодезических измерений (определений)	0.50	-
3	493124.44	2182769.92	Метод спутниковых геодезических измерений (определений)	0.50	-
4	493200.47	2182770.42	Метод спутниковых геодезических измерений (определений)	0.50	-
5	493200.10	2182850.54	Метод спутниковых геодезических измерений (определений)	0.50	-
6	493130.67	2182924.52	Метод спутниковых геодезических измерений (определений)	0.50	-
7	493128.92	2182951.90	Метод спутниковых геодезических измерений (определений)	0.50	-
8	493133.90	2182952.22	Метод спутниковых геодезических измерений (определений)	0.50	-
9	493132.86	2182968.45	Метод спутниковых геодезических измерений (определений)	0.50	-
10	493162.00	2182970.35	Метод спутниковых геодезических измерений (определений)	0.50	-
11	493161.61	2182977.73	Метод спутниковых геодезических измерений (определений)	0.50	-

2. Сведения о характерных точках границ объекта					
Обозначение характерных точек границ	Координаты, м		Метод определения координат характерной точки	Средняя квадратическая погрешность положения характерной точки (Mt), м	Описание обозначения точки на местности (при наличии)
	X	Y			
1	2	3	4	5	6
12	493167.23	2182978.07	Метод спутниковых геодезических измерений (определений)	0.50	-
13	493166.98	2182982.02	Метод спутниковых геодезических измерений (определений)	0.50	-
14	493199.91	2182984.13	Метод спутниковых геодезических измерений (определений)	0.50	-
15	493369.53	2182989.14	Метод спутниковых геодезических измерений (определений)	0.50	-
16	493471.87	2182875.76	Метод спутниковых геодезических измерений (определений)	0.50	-
17	493472.82	2182772.17	Метод спутниковых геодезических измерений (определений)	0.50	-
18	493491.41	2182772.34	Метод спутниковых геодезических измерений (определений)	0.50	-
19	493543.82	2182772.69	Метод спутниковых геодезических измерений (определений)	0.50	-
20	493542.58	2182923.23	Метод спутниковых геодезических измерений (определений)	0.50	-
1	493427.28	2183048.35	Метод спутниковых геодезических измерений (определений)	0.50	-
21	493200.94	2182670.43	Метод спутниковых геодезических измерений (определений)	0.50	-
22	493130.77	2182669.97	Метод спутниковых геодезических измерений (определений)	0.50	-
23	493149.75	2182382.82	Метод спутниковых геодезических измерений (определений)	0.50	-

2. Сведения о характерных точках границ объекта					
Обозначение характерных точек границ	Координаты, м		Метод определения координат характерной точки	Средняя квадратическая погрешность положения характерной точки (Mt), м	Описание обозначения точки на местности (при наличии)
	X	Y			
1	2	3	4	5	6
24	493237.59	2182383.40	Метод спутниковых геодезических измерений (определений)	0.50	-
25	493233.74	2182437.69	Метод спутниковых геодезических измерений (определений)	0.50	-
26	493215.01	2182436.36	Метод спутниковых геодезических измерений (определений)	0.50	-
27	493217.02	2182404.08	Метод спутниковых геодезических измерений (определений)	0.50	-
28	493197.06	2182402.83	Метод спутниковых геодезических измерений (определений)	0.50	-
29	493194.11	2182450.19	Метод спутниковых геодезических измерений (определений)	0.50	-
30	493168.23	2182448.35	Метод спутниковых геодезических измерений (определений)	0.50	-
31	493167.08	2182464.58	Метод спутниковых геодезических измерений (определений)	0.50	-
32	493159.32	2182464.03	Метод спутниковых геодезических измерений (определений)	0.50	-
33	493157.51	2182489.46	Метод спутниковых геодезических измерений (определений)	0.50	-
34	493201.31	2182591.86	Метод спутниковых геодезических измерений (определений)	0.50	-
21	493200.94	2182670.43	Метод спутниковых геодезических измерений (определений)	0.50	-
35	493516.55	2182672.51	Метод спутниковых геодезических измерений (определений)	0.50	-

2. Сведения о характерных точках границ объекта					
Обозначение характерных точек границ	Координаты, м		Метод определения координат характерной точки	Средняя квадратическая погрешность положения характерной точки (Mt), м	Описание обозначения точки на местности (при наличии)
	X	Y			
1	2	3	4	5	6
36	493492.07	2182672.35	Метод спутниковых геодезических измерений (определений)	0.50	-
37	493475.46	2182672.24	Метод спутниковых геодезических измерений (определений)	0.50	-
38	493475.95	2182576.63	Метод спутниковых геодезических измерений (определений)	0.50	-
39	493431.34	2182474.29	Метод спутниковых геодезических измерений (определений)	0.50	-
40	493431.64	2182443.11	Метод спутниковых геодезических измерений (определений)	0.50	-
41	493422.54	2182442.49	Метод спутниковых геодезических измерений (определений)	0.50	-
42	493425.35	2182402.76	Метод спутниковых геодезических измерений (определений)	0.50	-
43	493453.80	2182404.45	Метод спутниковых геодезических измерений (определений)	0.50	-
44	493451.20	2182440.42	Метод спутниковых геодезических измерений (определений)	0.50	-
45	493517.13	2182592.10	Метод спутниковых геодезических измерений (определений)	0.50	-
35	493516.55	2182672.51	Метод спутниковых геодезических измерений (определений)	0.50	-

## 3. Сведения о характерных точках части (частей) границы объекта

Обозначение характерных точек части границы	Координаты, м		Метод определения координат характерной точки	Средняя квадратическая погрешность положения характерной точки (Mt), м	Описание обозначения точки на местности (при наличии)
	X	Y			
1	2	3	4	5	6
-	-	-	-	-	-

### Раздел 3

#### Сведения о местоположении измененных (уточненных) границ объекта

1. Система координат -

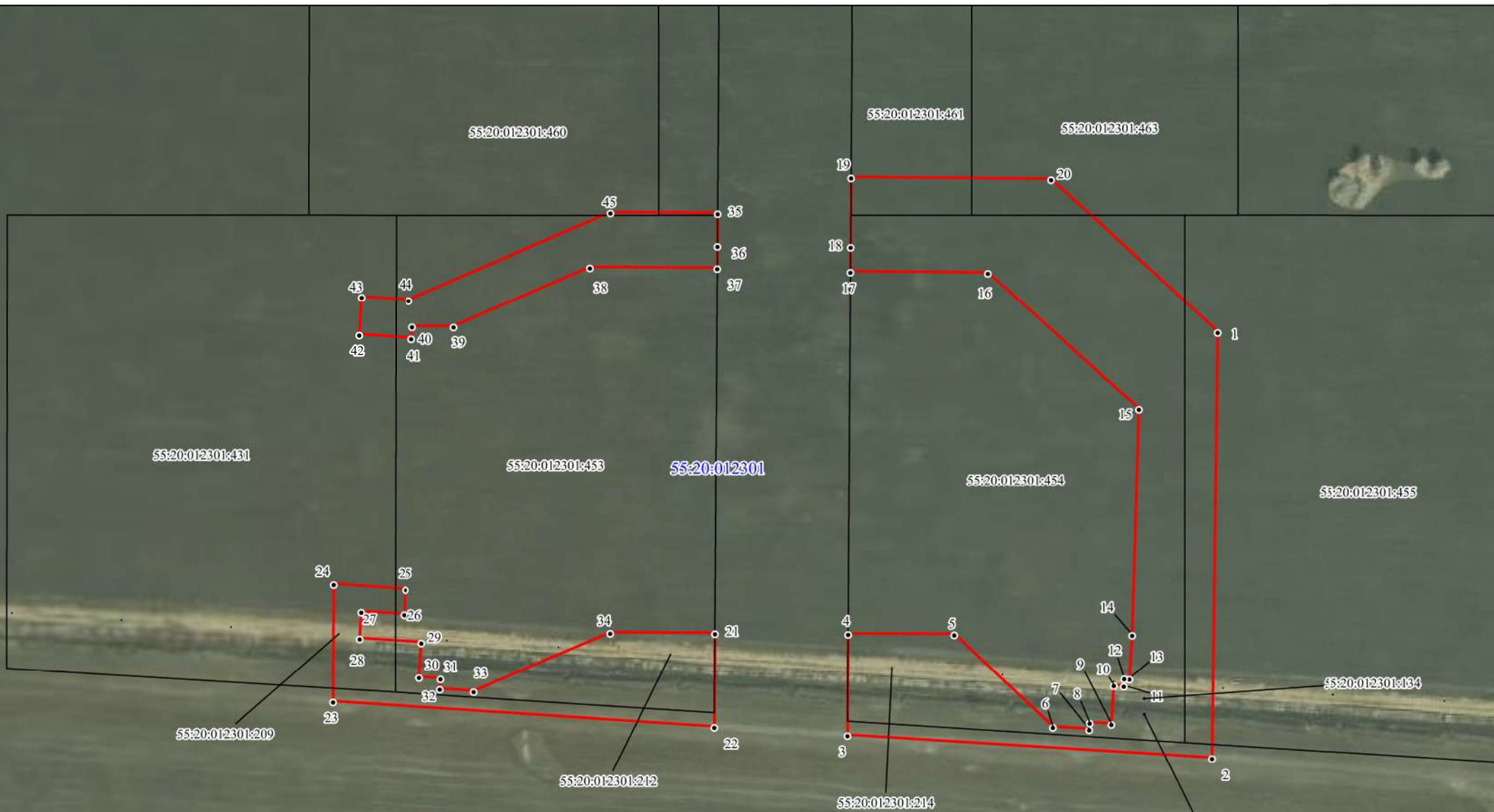
2. Сведения о характерных точках границ объекта

Обозначение характерных точек границ	Существующие координаты, м		Измененные (уточненные) координаты, м		Метод определения координат характерной точки	Средняя квадратическая погрешность положения характерной точки (M <sub>t</sub> ), м	Описание обозначения точки на местности (при наличии)
	X	Y	X	Y			
1	2	3	4	5	6	7	8
-	-	-	-	-	-	-	

3. Сведения о характерных точках части (частей) границы объекта

Обозначение характерных точек части границы	Существующие координаты, м		Измененные (уточненные) координаты, м		Метод определения координат характерной точки	Средняя квадратическая погрешность положения характерной точки (M <sub>t</sub> ), м	Описание обозначения точки на местности (при наличии)
	X	Y	X	Y			
1	2	3	4	5	6	7	8
-	-	-	-	-	-	-	

# Схема расположения границ публичного сервитута



- Условные обозначения**
- 1 - характерные точки проектных границ публичного сервитута
  - (красная линия) - проектные границы публичного сервитута
  - (синяя линия) - границы кадастрового квартала
  - (черная линия) - границы существующих земельных участков, учтенных в Едином государственном реестре недвижимости
- 55:20:012301 - номер кадастрового квартала
- 55:20:012301:212 - кадастровый номер земельного участка, учтенного в Едином государственном реестре недвижимости

Масштаб 1:4000