

ОПИСАНИЕ МЕСТОПОЛОЖЕНИЯ ГРАНИЦ ПУБЛИЧНОГО СЕРВИТУТА

Сведения об объекте		
№ п/п	Характеристики объекта	Описание характеристик
1	2	3
1	Местоположение публичного сервитута	Омская область, Омский м.р-н, Андреевское с.п.
2	Площадь, кв. м	31231 ± 62
3	Иные характеристики объекта	<p>1. Цель установления публичного сервитута: Публичный сервитут в целях строительства, реконструкции, эксплуатации объектов электросетевого хозяйства, их неотъемлемых технологических частей, необходимых для подключения (технологического присоединения) к сетям инженерно-технического обеспечения на земли, расположенные в кадастровых кварталах 55:20:012303, 55:20:012101 и на части земельных участков с кадастровыми номерами 55:20:012303:684, 55:20:012303:511, 55:20:000000:3677 и 55:20:000000:7129. Владелец публичного сервитута: ПАО "Россети Сибирь". ИНН - 2460069527, ОГРН - 1052460054327. Почтовый адрес: 644037, Омская область, г. Омск, ул. Некрасова, д. 1. Адрес электронной почты: omskenergo@om.rosseti-sib.ru</p> <p>2. Срок публичного сервитута: Продолжительность: 49 лет</p>

Сведения о местоположении границ объекта

1. Система координат МСК-55, зона 2

2. Сведения о характерных точках границ объекта

Обозначение характерных точек границ	Координаты, м		Метод определения координат характерной точки	Средняя квадратическая погрешность положения характерной точки (M), м	Описание обозначения точки на местности (при наличии)
	X	Y			
1	2	3	4	5	6
1	489741.94	2189976.55	Метод спутниковых геодезических измерений (определений)	0.1	-
2	489598.10	2190953.60	Метод спутниковых геодезических измерений (определений)	0.1	-
3	489537.93	2190953.14	Метод спутниковых геодезических измерений (определений)	0.1	-
4	489538.21	2190944.94	Метод спутниковых геодезических измерений (определений)	0.1	-

Сведения о местоположении границ объекта

1. Система координат МСК-55, зона 2

2. Сведения о характерных точках границ объекта

Обозначение характерных точек границ	Координаты, м		Метод определения координат характерной точки	Средняя квадратическая погрешность положения характерной точки (M _t), м	Описание обозначения точки на местности (при наличии)
	X	Y			
5	489494.42	2190938.51	Метод спутниковых геодезических измерений (определений)	0.1	-
6	489374.41	2190919.88	Метод спутниковых геодезических измерений (определений)	0.1	-
7	489313.25	2190913.22	Метод спутниковых геодезических измерений (определений)	0.1	-
8	489307.07	2190905.78	Метод спутниковых геодезических измерений (определений)	0.1	-
9	489311.08	2190876.58	Метод спутниковых геодезических измерений (определений)	0.1	-
10	489314.30	2190847.84	Метод спутниковых геодезических измерений (определений)	0.1	-
11	489324.42	2190773.14	Метод спутниковых геодезических измерений (определений)	0.1	-
12	489331.70	2190722.89	Метод спутниковых геодезических измерений (определений)	0.1	-
13	489332.00	2190720.35	Метод спутниковых геодезических измерений (определений)	0.1	-
14	489334.95	2190720.74	Метод спутниковых геодезических измерений (определений)	0.1	-
15	489310.68	2190903.98	Метод спутниковых геодезических измерений (определений)	0.1	-
16	489312.40	2190907.07	Метод спутниковых геодезических измерений (определений)	0.1	-
17	489314.49	2190910.13	Метод спутниковых геодезических измерений (определений)	0.1	-
18	489384.14	2190918.24	Метод спутниковых геодезических	0.1	-

Сведения о местоположении границ объекта

1. Система координат МСК-55, зона 2

2. Сведения о характерных точках границ объекта

Обозначение характерных точек границ	Координаты, м		Метод определения координат характерной точки	Средняя квадратическая погрешность положения характерной точки (M _t), м	Описание обозначения точки на местности (при наличии)
	X	Y			
			измерений (определений)		
19	489389.57	2190918.98	Метод спутниковых геодезических измерений (определений)	0.1	-
20	489463.25	2190928.04	Метод спутниковых геодезических измерений (определений)	0.1	-
21	489468.58	2190929.35	Метод спутниковых геодезических измерений (определений)	0.1	-
22	489537.86	2190940.75	Метод спутниковых геодезических измерений (определений)	0.1	-
23	489539.19	2190930.97	Метод спутниковых геодезических измерений (определений)	0.1	-
24	489580.88	2190933.20	Метод спутниковых геодезических измерений (определений)	0.1	-
25	489627.40	2190620.02	Метод спутниковых геодезических измерений (определений)	0.1	-
26	489719.21	2189993.64	Метод спутниковых геодезических измерений (определений)	0.1	-
27	489264.19	2189931.76	Метод спутниковых геодезических измерений (определений)	0.1	-
28	489266.89	2189911.94	Метод спутниковых геодезических измерений (определений)	0.1	-
1	489741.94	2189976.55	Метод спутниковых геодезических измерений (определений)	0.1	-

Схема расположения границ публичного сервитута



Масштаб 1:2000

Используемые условные знаки и обозначения:




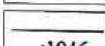
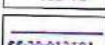

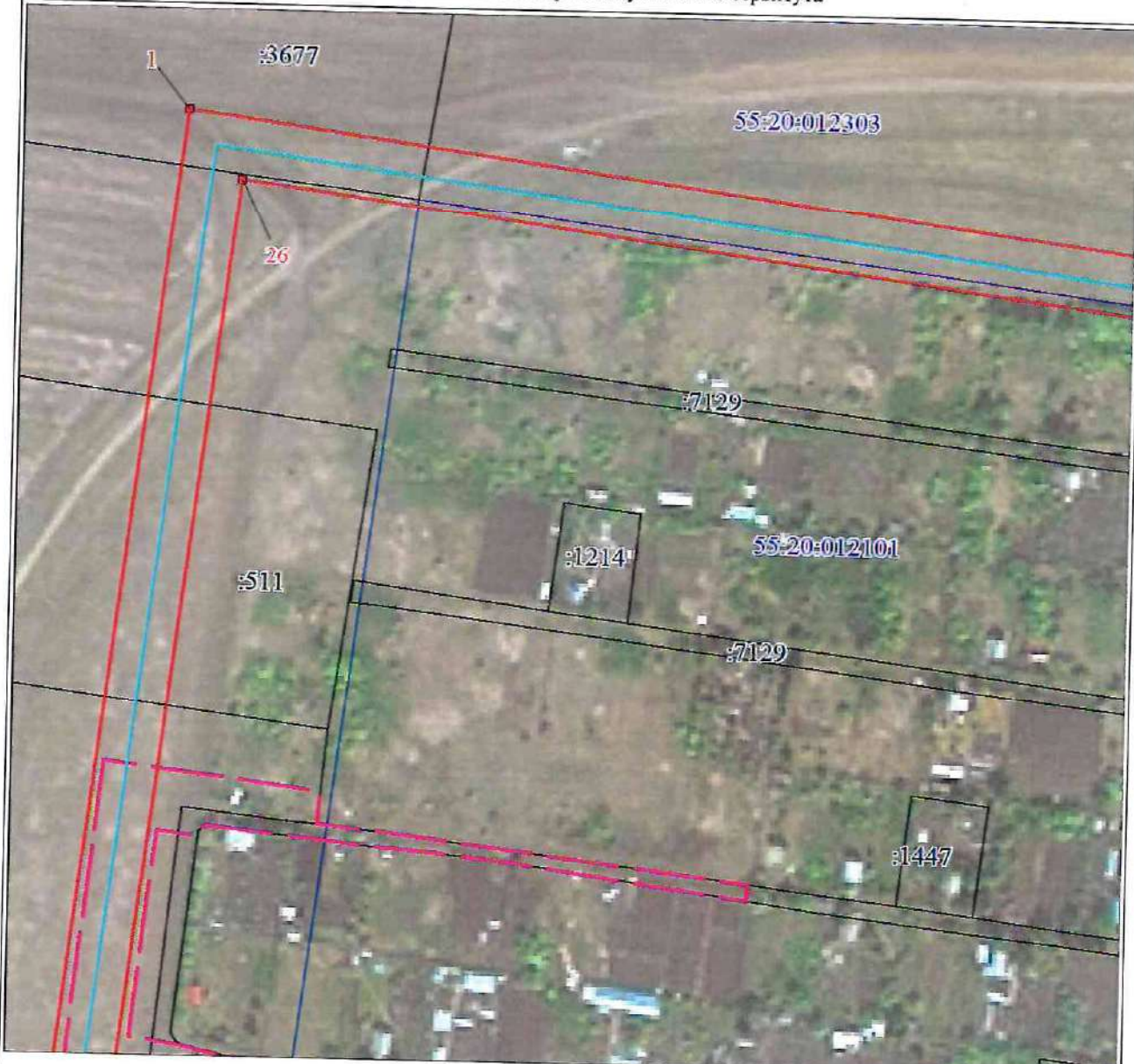
-  Характерная точка границы публичного сервитута
-  Граница публичного сервитута
-  Граница охранной зоны
-  Граница и номер земельного участка, учтенного в ГКН
-  Граница и номер кадастрового квартала
-  Ось проектируемого объекта

Схема расположения границ публичного сервитута

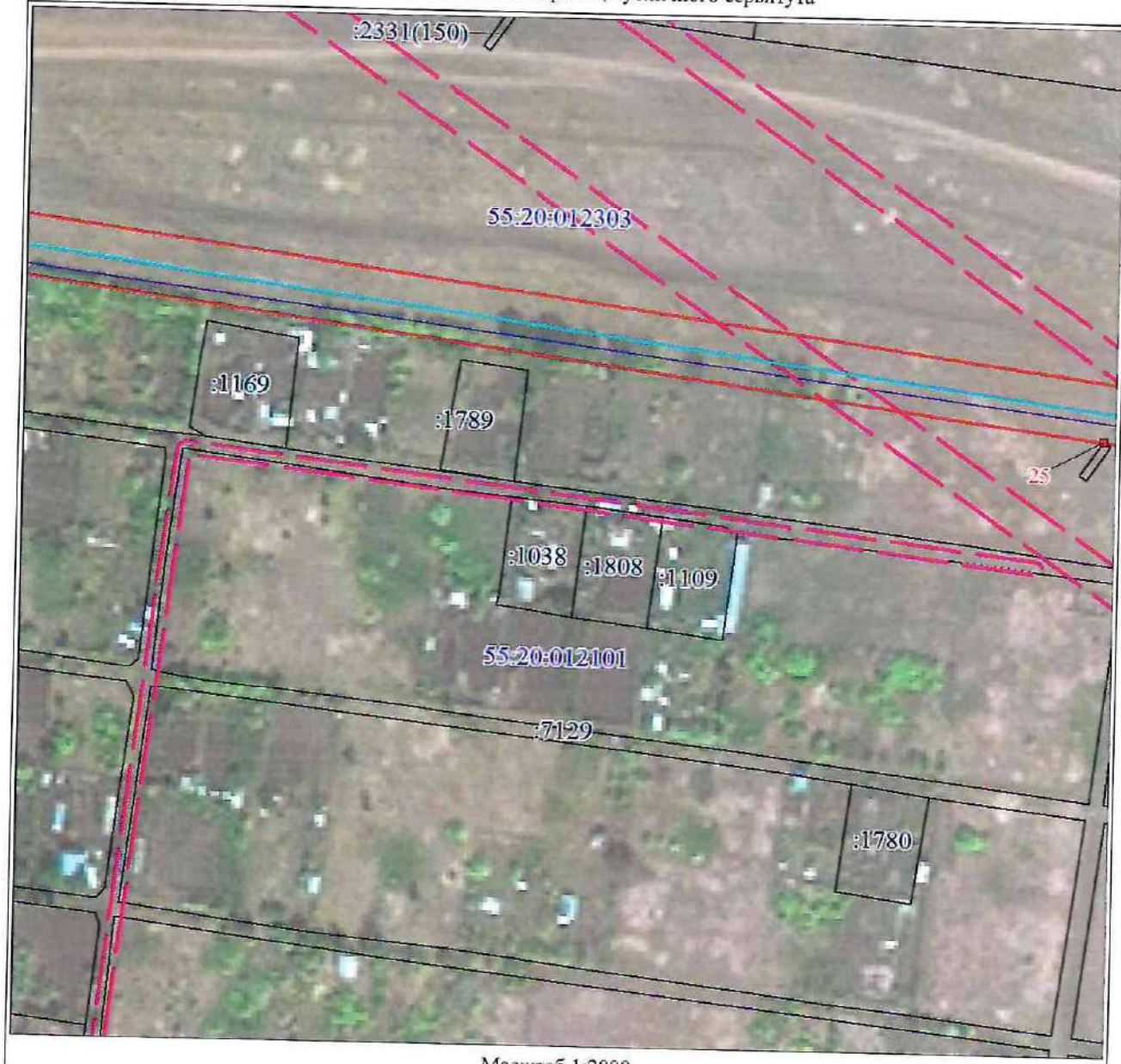


Масштаб 1:2000

Используемые условные знаки и обозначения:

Условные обозначения представлены на листе 4

Схема расположения границ публичного сервитута

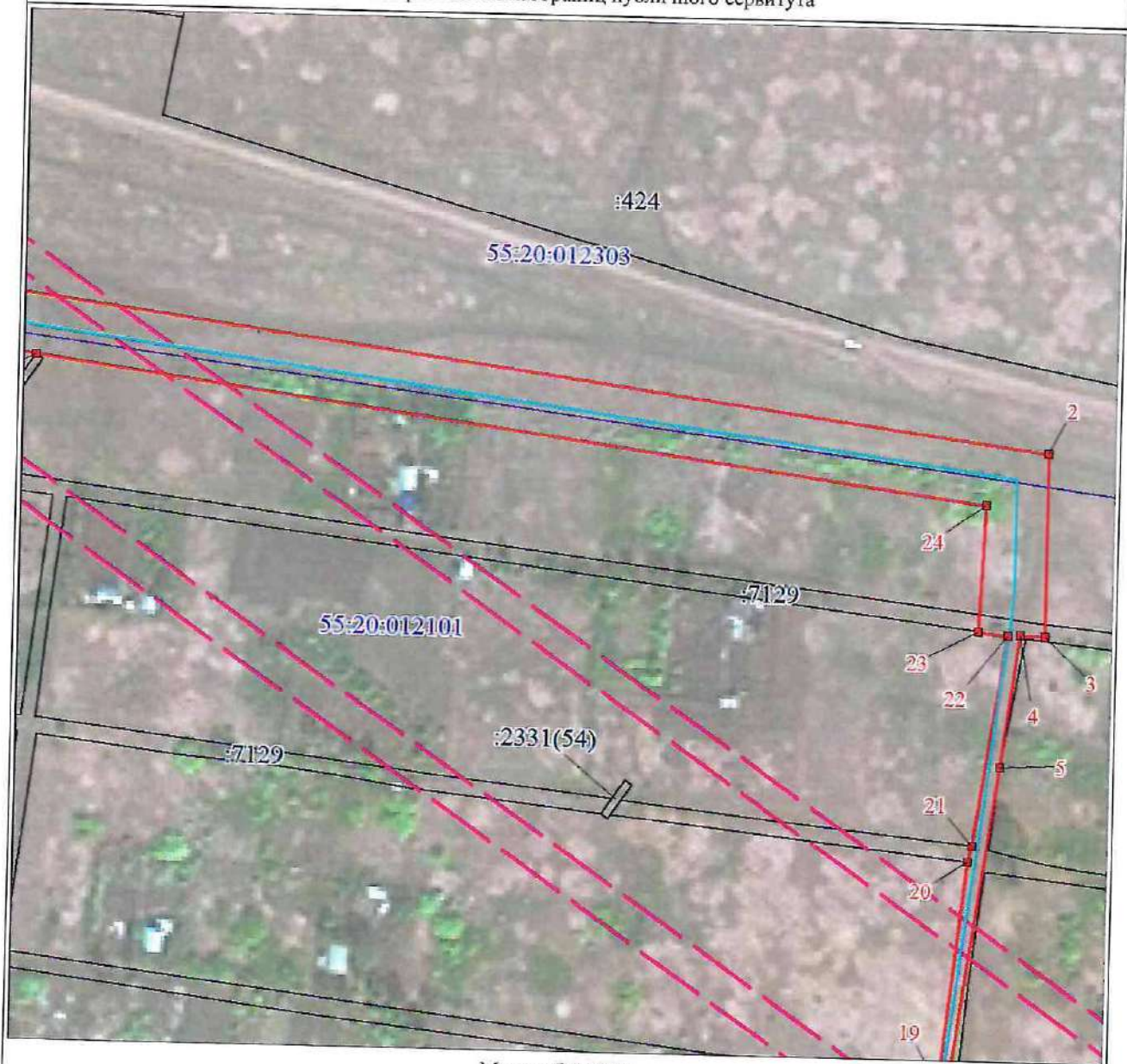


Масштаб 1:2000

Используемые условные знаки и обозначения:

Условные обозначения представлены на листе 4

Схема расположения границ публичного сервитута

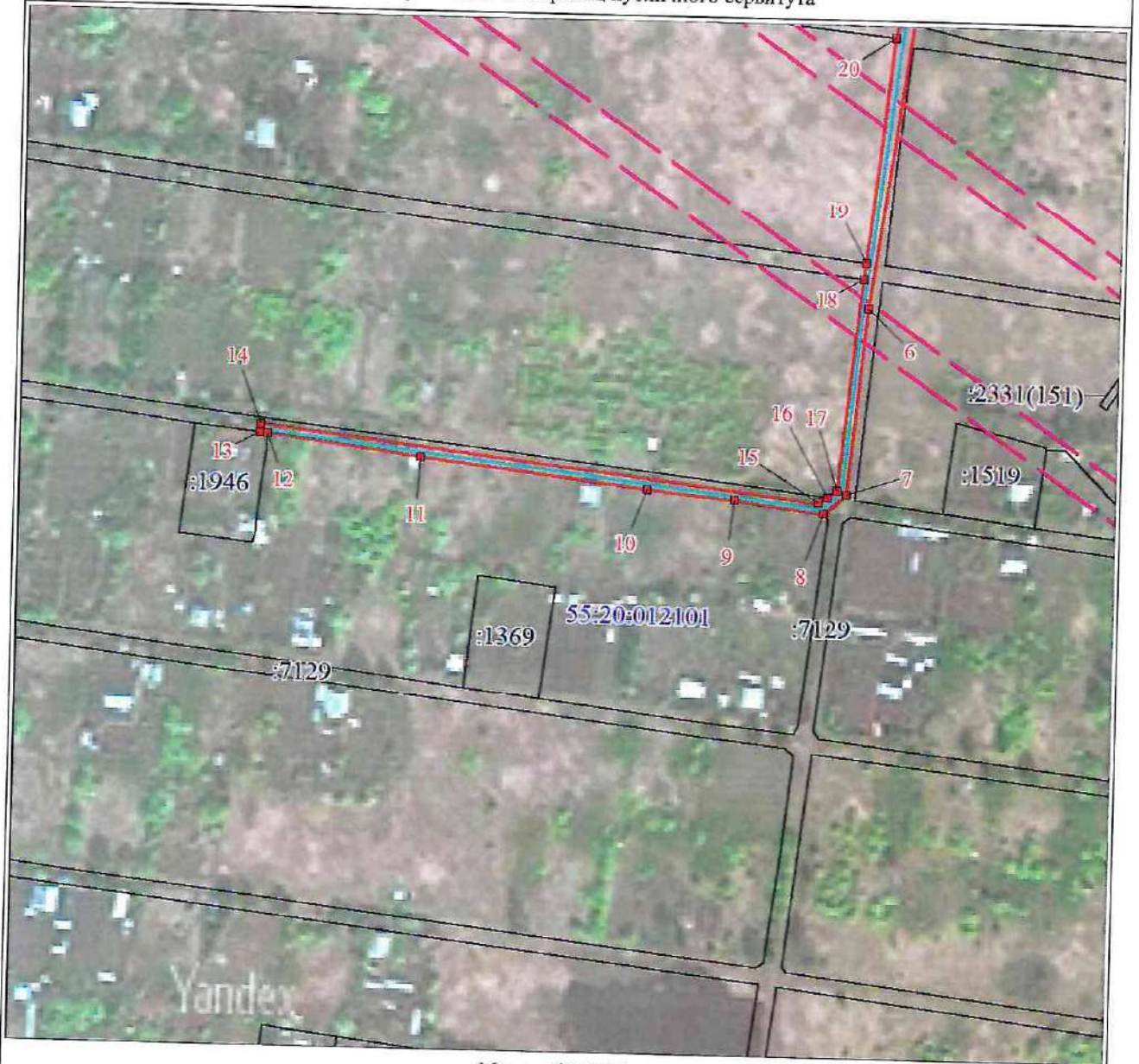


Масштаб 1:2000

Используемые условные знаки и обозначения:

Условные обозначения представлены на листе 4

Схема расположения границ публичного сервитута



Масштаб 1:2000

Используемые условные знаки и обозначения:

Условные обозначения представлены на листе 4